

Instructions

#5657 Universal Throttle Cable

1. Remove the inner cable from the outside braided cable housing.
2. Install the Mr. Gasket bracket (P/N 6038 for a standard transmission or P/N 6039 for an automatic transmission), on your intake.
3. Locate the original cable in the firewall or if needed drill a 3/8" hole in the firewall, which should line up with the gas pedal arm.

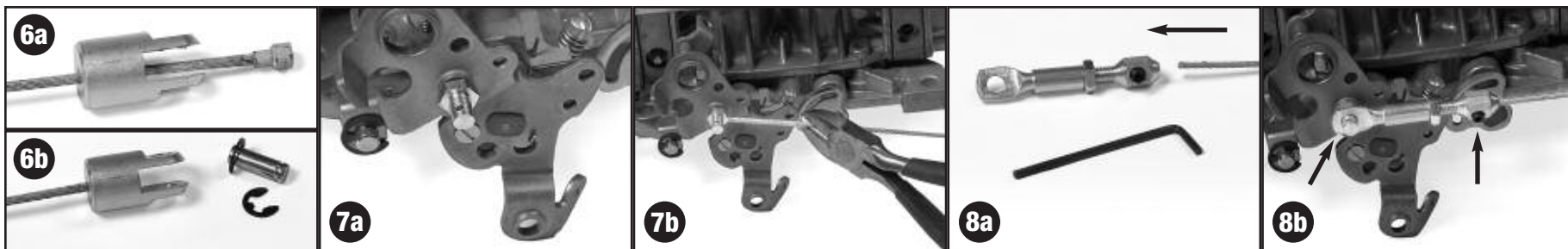
4. Measure distance between the firewall hole and the Mr. Gasket mounting bracket. Add 2" inches to this measurement and mark the outside braided cable housing to be trimmed. Slide the chrome sleeve towards the thread side away from the cutting area. Wrap the area to be cut with electrical tape and cut braided cable housing with a fine tooth hacksaw. (Do not cut the inner cable with hacksaw while doing this.)
5. Slide chrome sleeve back to the area you cut and place over the end of cut cable. This will allow you to place cable into small

black plastic bracket adapter. Then you can install the threaded end of cable into the firewall using the flat washers on each side and tighten nut into place.

6. Insert cable through the desired pedal arm bracket you need. (Plastic black end cap bracket for OEM pedals or aluminum clevis bracket for aftermarket pedals) and then insert cable all the way through the braided cable housing attached to firewall.
7. Install threaded stud onto the carburetor bracket. Then pull the cable through all the way up to the threaded stud. Using sharp

side cutters, cut the cable about 1" back from the threaded stud on carburetor (See Photo).

8. Insert the cable you just cut into the adjustable end piece as far as possible and then lock it down with the setscrew using the Allen wrench. Then place the hole in the end piece over the stud and secure with cotter pin. Now adjust the tension of the cable using the adjustment & jam nut. Be sure to check and adjust your desired idle RPMs before driving the vehicle.



Instrucciones

#5657

Cable del acelerador universal

1. Retire el cable interno del alojamiento externo del cable trenzado.
2. Instale el soporte Mr. Gasket (número de pieza 6038 para transmisión estándar o número de pieza 6039 para transmisión automática) en su admisión.
3. Ubique el cable original en la mampara cortafuegos o, si es necesario, perforo un agujero de 0,95 cm (3/8 de pulg) en la mampara cortafuegos, el cual debe quedar alineado con el brazo del pedal del acelerador.
4. Mida la distancia entre el agujero de la mampara cortafuegos y el soporte de montaje Mr. Gasket. Añada 5 cm (2 pulg) a esta medida y marque el alojamiento externo del cable trenzado que se va a recortar. Deslice el forro cromado hacia el lado roscado lejos del área de corte. Envuelva el área que se va a cortar con cinta eléctrica y corte el alojamiento del cable trenzado con una segueta de dientes finos. (No corte el cable interno con la segueta al hacer esto).
5. Deslice de nuevo el forro cromado hacia el área que cortó y colóquelo sobre el extremo del cable cortado. Esto le permitirá colocar el cable en el adaptador pequeño de plástico negro del soporte. Luego, puede instalar el extremo roscado del cable en la mampara cortafuegos usando las arandelas planas en cada lado y apretando la tuerca en su sitio.
6. Introduzca el cable a través del soporte del brazo del pedal deseado que usted necesita. (Soporte de tapa plástica negra para pedales originales o soporte de horquilla de aluminio para pedales de repuesto). Luego introduzca todo el cable a través del alojamiento del cable trenzado conectado a la mampara cortafuegos.
7. Instale el perno roscado en el soporte del carburador. Luego, hale totalmente hacia arriba el cable hasta el perno roscado. Utilizando cortadoras de borde afilado, corte el cable aproximadamente a 2,5 cm (1 pulg) detrás del perno roscado del carburador (vea la ilustración).
8. Introduzca el cable que acaba de cortar en la pieza ajustable del extremo, tanto como sea posible y luego asegúrelo con el tornillo de fijación usando una llave Allen. Luego, coloque el agujero de la pieza del extremo sobre el perno y asegúrela con una chaveta. A continuación, ajuste la tensión del cable utilizando la tuerca de ajuste y seguridad. Asegúrese de revisar y ajustar sus RPM en punto muerto antes de conducir el vehículo.

Instructions

#5657

Câble d'accélérateur universel

1. Déposer le câble intérieur de la gaine de câbles tressés extérieur.
2. Installer le support Mr. Gasket (P/N 6038 pour une boîte de vitesses standard ou P/N 6039 pour une boîte de vitesses automatique), sur l'admission.
3. Repérer le câble original dans la cloison pare-feu ou, au besoin, percer un trou de 0,95 cm (3/8 po) dans la cloison pare-feu, qui doit s'aligner avec le bras de l'accélérateur.
4. Mesurer la distance entre le trou de la cloison pare-feu et le support de montage Mr. Gasket. Ajouter 5 cm (2 po) à cette mesure et faire une marque sur la gaine de câbles tressés extérieur à couper. Faire glisser le manchon chromé du côté filet en l'éloignant de la zone de coupe. Recouvrir la zone de coupe de ruban isolant et couper la gaine de câbles tressés extérieur avec une scie à métaux à denture fine. (Ne pas couper le câble intérieur avec la scie à métaux.)
5. Faire glisser le manchon chromé pour le ramener vers la zone de coupe et le placer par-dessus l'extrémité coupée du câble. Ceci permet de placer le câble dans le petit adaptateur de support noir en plastique. L'extrémité filetée du câble peut alors être insérée dans la cloison pare-feu et fixée à l'aide de rondelles plates de chaque côté et d'un écrou.
6. Insérer le câble à travers le support de bras de l'accélérateur dont vous avez besoin. (Support avec bouchon noir en plastique pour les pédales d'accélérateurs d'origine ou support de chape en aluminium pour les accélérateurs de rechange). Puis, insérer complètement le câble à travers la gaine de câbles tressés fixé à la cloison pare-feu.
7. Installer le goujon fileté dans le support du carburateur. Tirer complètement le câble jusqu'au goujon fileté. À l'aide d'une pince à tranchant latéral, couper le câble à environ 2,5 cm (1 po) du goujon fileté du carburateur (voir la photographie).
8. Insérer le câble qui vient d'être coupé dans l'embout ajustable, aussi loin que possible, et le fixer en place avec la vis de pression à l'aide d'une clé Allen. Placer ensuite le trou de l'embout sur le goujon et le fixer avec une goupille fendue. Régler la tension du câble à l'aide de l'écrou de réglage et du contre-écrou. S'assurer de vérifier et de régler le régime de ralenti avant de conduire le véhicule.

