



QUICK START

QUICK START GUIDE • GUÍA DE INICIO RÁPIDO



200965

3500W Dual Fuel Portable Generator
Generador Portatil de Combustible Dual de 3500W

⚠ WARNING:

Read the ENTIRE operator's manual to become familiar with the features of the product before operating.

Failure to operate the product correctly can result in damage to the product, personal property and cause serious injury or even death.

⚠ ADVERTENCIA:

Lea el manual del operador COMPLETAMENTE para familiarizarse con las características del producto antes de operarlo.

La falla en operar el producto correctamente puede resultar en daños al producto, propiedad personal y causar lesiones graves o incluso la muerte.

CHAMPION
GLOBAL POWER EQUIPMENT™

www.championpowerequipment.com

© Champion Power Equipment 2022.

All Rights Reserved. / Todos los derechos reservados.

🔧 Set Up / Montaje

1.

Open shipping carton. 📖 Assembly > Unboxing

Abra el cartón de envío. 📖 Montaje > Desempacando

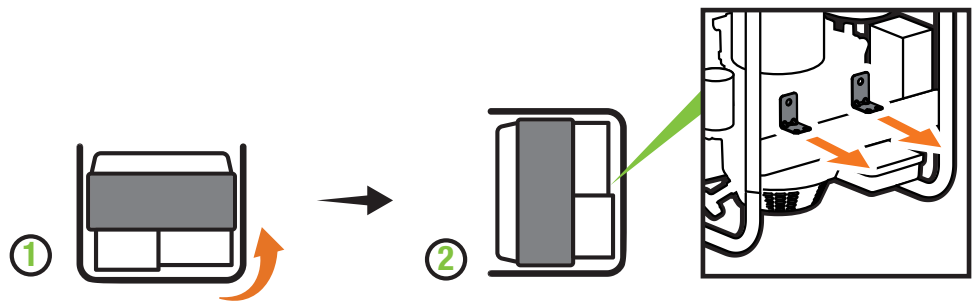


2.

Remove brackets. 📖 Assembly > Remove Shipping Support Brackets.

Remueva las ménsulas.

📖 Montaje > Remueva las Ménsulas de Soporte de Envío.



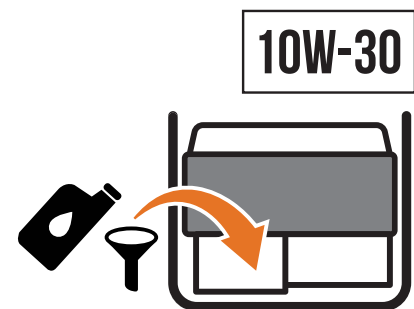
3.

Add oil. 📖 Assembly > Add Engine Oil.

Recommended: 10W-30, up to 20.3 fl. oz. (600 ml) DO NOT overfill.

Agregue aceite. 📖 Montaje > Agregue Aceite al Motor.

Recomendado: 10W-30, hasta 20.3 fl. oz. (600 ml) NO sobrellene.



4.

Move the generator outdoors. / Mueva el generador afuera.

Move generator to an open, outdoor area.
Point exhaust away. Never run generator in enclosed areas (e.g., not in house or garage).

Mueva el generador a un área abierta al aire libre.
Dirija el escape alejado. No opere el generador en áreas cerradas (ej., no en la casa o garaje).

Keep all objects at least 5 feet (1.5 m) from generator. Heat from the muffler and exhaust gas can ignite combustible materials.

Mantenga todos los objetos por lo menos 5 pies (1.5m) del generador. El calor del silenciador y el gas del escape pueden incendiar objetos combustibles.



5.

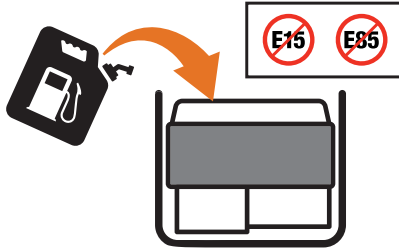
Add fuel. 📖 Assembly > Add Fuel: Gasoline

DO NOT use E15 or E85.

Agregue combustible.

📖 Montaje > Agregue combustible.

NO use E15 o E85.

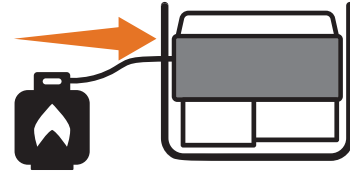


Connect propane cylinder.

📖 Assembly > Add Fuel: Propane (LPG)

Conecte el tanque de propano.

📖 Montaje > Agregue combustible: Propano (GLP)



6.

DO NOT plug in any electrical devices.

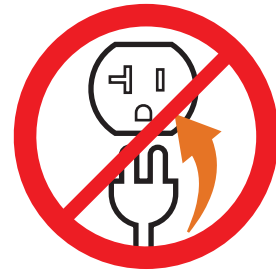
NO enchufe ningún aparato electrónico.



NEVER START OR STOP THE GENERATOR WITH ELECTRICAL DEVICES CONNECTED OR TURNED ON!



NUNCA ENCIENDA UN GENERADOR CON APARATOS ELECTRONICOS ENCHUFADOS O ENCENDIDOS



7.

Select Fuel. 📖 Operation > Starting the Engine.

Gasolina: Turn **fuel select dial** to “Gasoline Run” position.

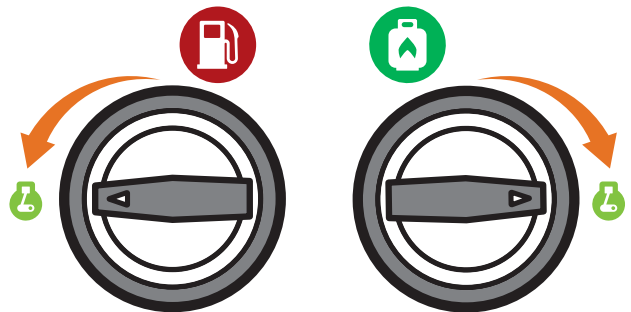
Propane: Turn **fuel select dial** to “Propane Run” position.

Seleccione combustible.

📖 Operación > Encendido del Motor.

Gasolina: Gire el **dial selector de combustible** a la posición “CORRER A GASOLINA.”

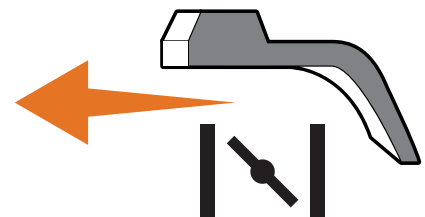
Propano: Gire el **dial selector de combustible** a la posición “CORRER A PROPANO.”



8.

Move the **choke lever** to the “CHOKE” position.

Mueva la **palanca del ahogador** a la posición “AHOGAR.”



9a.



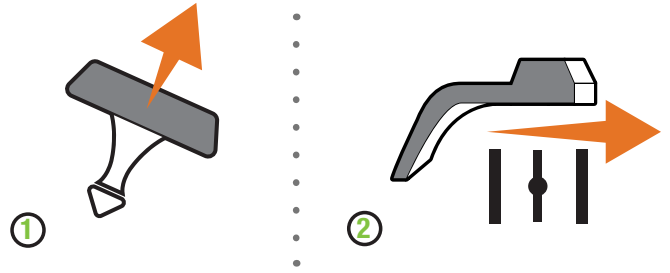
Gasoline/gasolina

Manual Start

1. Pull the **starter cord**.
2. Move the **choke lever** to the "RUN" position.

Encendido Manual

1. Jale el **arrancador retráctil**.
2. Mueva la **palanca del ahogador** en la posición "CORRER".



9b.



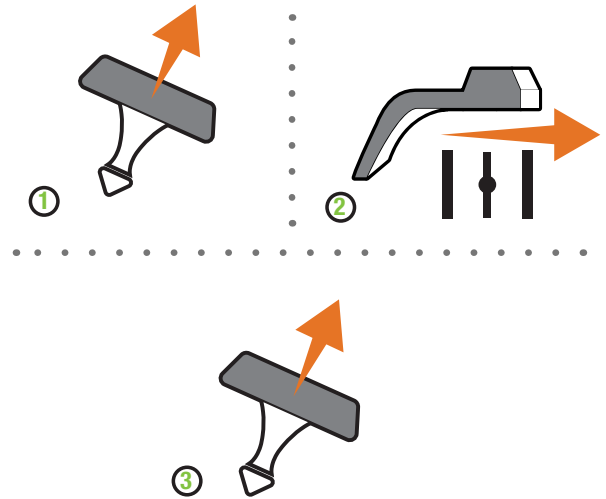
Propane/propano

Manual Start

1. Pull the **starter cord** 2-3 times until you feel some combustion pulses.
2. Move the **choke lever** to the "RUN" position.
3. Pull the **starter cord**.

Encendido Manual

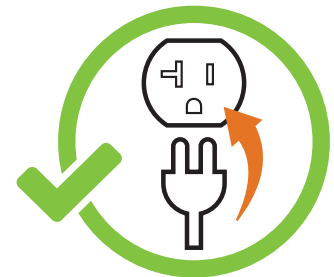
1. Jale el **arrancador retráctil** 2-3 veces hasta que sienta unos pulsos de combustión.
2. Mueva la **palanca del ahogador** en la posición "CORRER".
3. Jale el **arrancador retráctil**.



10.

Plug in. 📖 Operation > Connecting Electrical Loads.

Enchufe. 📖 Operación > Conectando Cargas Eléctricas.



NEED ASSISTANCE OR HAVE A QUESTION?
GIVE US A CALL.

NECESITA AYUDA O TIENE ALGUNA PREGUNTA?
DÉNOS UNA LLAMADA.

 1-877-338-0999

CHAMPIONPOWEREQUIPMENT.COM