



Assembly and Mounting Instructions for Short Bunk Guide-Ons 27660

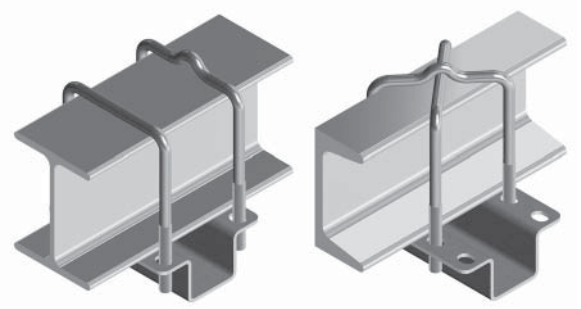
TOOLS REQUIRED

2 9/16" wrenches. A variable speed drill with a 9/16" deep socket driver is helpful. (optional)

Wind and current can make loading a boat difficult. Missed approaches result in flared tempers and even boat damage. SMITH SHORT BUNK GUIDE-ONS solve all that by holding the boat centered over the trailer for a perfect retrieval every time!

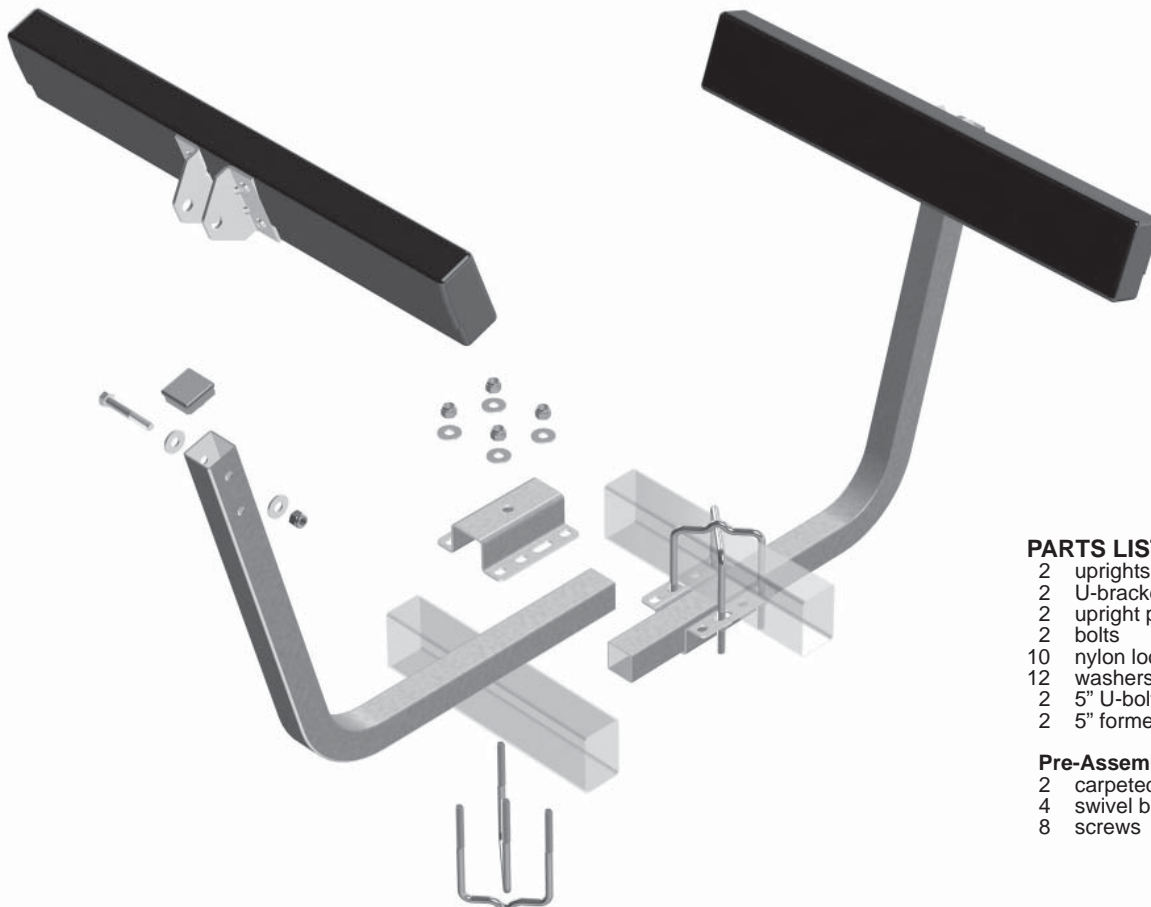
- U-bolts may be installed straight or crossed as needed to best fit the width of the frame.
- Height can be adjusted by mounting the uprights above or below the trailer frame and by choice of bunk mounting hole in the upright.
- Usually guide-ons are more effective when mounted as far to the rear as possible and within 2" of the boat.
- Adjust the swivel brackets to best match the boat's shape.

27660 mounted on a typical jon boat trailer



straight U-bolts

crossed U-bolts



PARTS LIST: 27660

2	uprights	27609PG
2	U-brackets	27603PG
2	upright plugs	11332
2	bolts	11025
10	nylon locknuts	10810
12	washers	10960
2	5" U-bolts	15258
2	5" formed U-bolts	15259

Pre-Assembled:

2	carpeted bunks	27831
4	swivel brackets	10201PG
8	screws	10942

Learn more about boat trailer parts we have.



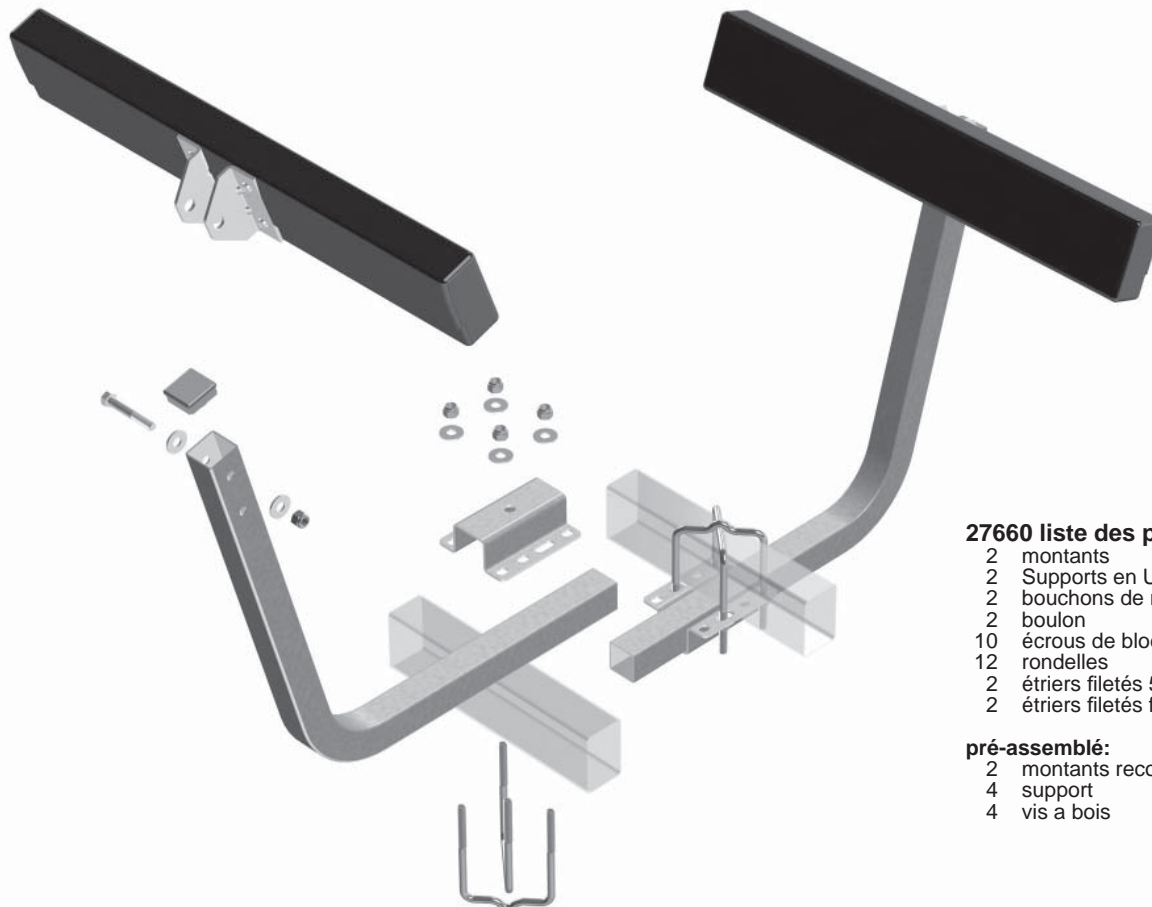
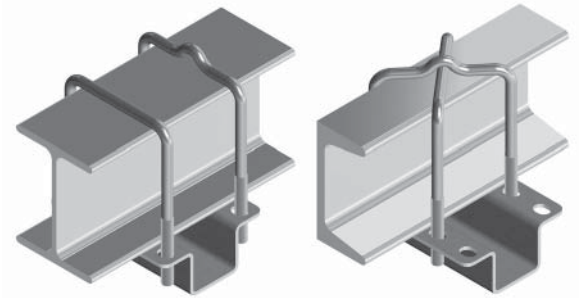
Instructions pour Assemblage Guides
d'embarquement pour 27660
cesmith.com

Outils requis:

2 clé 9/16", Une perceuse vitesse variable avec mèche longue 9/16" (optionnel)

Vent et du courant peuvent faciliter le chargement d'un bateau difficile. Approches manquées entraînent esprits se sont échauffés et même des dommages au bateau. SMITH COURT BUNK GUIDE - ONS résoudre tout cela en tenant le bateau centrée sur la remorque pour une extraction parfaite à chaque fois !

- Étriers peuvent être installés droit ou croisé au besoin pour répondre au mieux la largeur du cadre .
- La hauteur peut être ajustée par le montage des montants au-dessus ou en dessous du châssis de la remorque et par le choix du trou de montage superposé dans la position verticale.
- Habituellement guider -ons sont plus efficaces lorsqu'il est monté aussi loin à l'arrière que possible et dans deux " du bateau .
- Ajustez les supports pivotants pour correspondre au mieux la forme du bateau.



27660 liste des pièces:

2	montants	27609PG
2	Supports en U	27603PG
2	bouchons de montant	11332
2	boulon	11025
10	écrous de blocage en nylon	10810
12	rondelles	10960
2	étriers filetés 5"	15258
2	étriers filetés formés 5"	15259

pré-assemblé:

2	montants recouvert de tapis	27831
4	support	10201PG
4	vis a bois	10942