



# Installation Instructions Front Floor Liner

## Vehicle Application

•Jeep Wrangler (TJ)  
1997 - 2006  
Part Number: 51509

•Jeep Wrangler (CJ / YJ)  
1976 - 1995  
Part Number: 51511

### INSTALLATION TIME



1/2 Hour

### SKILL LEVEL



1 - Easy

### TOOLS

Utility Knife



Safety Glasses



## CAUTION

Safety glasses should be worn at all times while installing this product.



## WARNING



Unsecured Front Liners may shift, which may lead to loss of vehicle control. **TO AVOID RISK OF SERIOUS INJURY: Front Driver's Side Liner Must Be Secured with EITHER anchor that came with your JEEP® or carpet anchor available from Bestop (p/n 497.40). Replace carpet anchor if damaged or missing. DO NOT STACK OR USE OTHER LINERS OR MATS under your Floor Liner. Floor Liner MUST be anchored directly to carpet. READ AND FOLLOW ALL INSTRUCTIONS.**



## WARNING

This product is designed primarily to enhance the appearance of the vehicle. Do not rely in any way on the components of this product to protect against injury or death in the event of an accident. Never operate the vehicle in excess of manufacturer's specifications.

### WEAR SEAT BELTS AT ALL TIMES

Read and follow, precisely, all installation instructions provided when installing product. Failure to do so may result in a poor fit and could place occupants of the vehicle in a potentially dangerous situation.

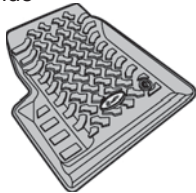
## Front Floor Liner

## Protector de piso de la parte delantera

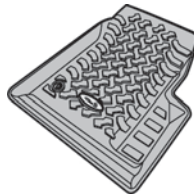
## Revêtement de sol avant

### Parts List

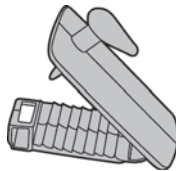
A Driver Side Liner



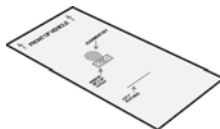
B Passenger Side Liner



C Carpet & Floor Liner Anchor



D Adhesive Template

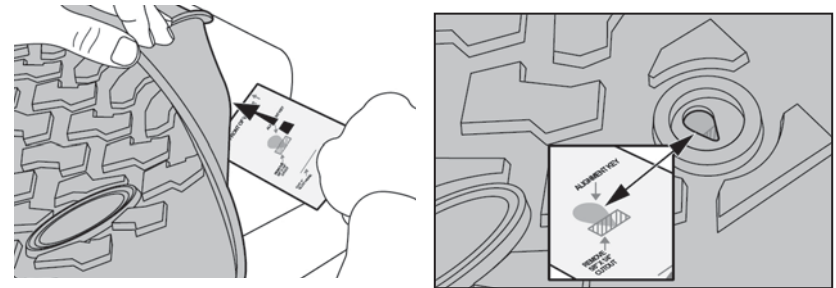


### 1 Remove All Existing Floor Mats or Liners

Do not stack or combine your floor liners over other floor mats or liners. Vacuum the vehicle carpet and make sure it is completely dry.

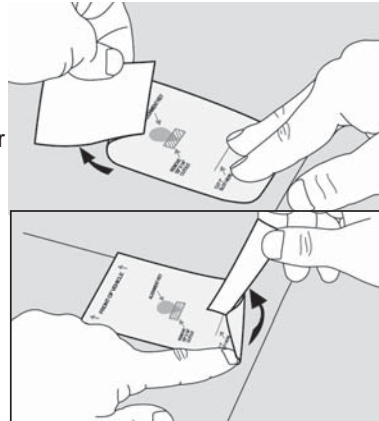
### 2 Position Driver Side Liner

Place the driver side liner into position and slide the carpet hook template underneath driver side floor liner. Align the green tear drop so it is completely visible through tear drop opening in the liner.



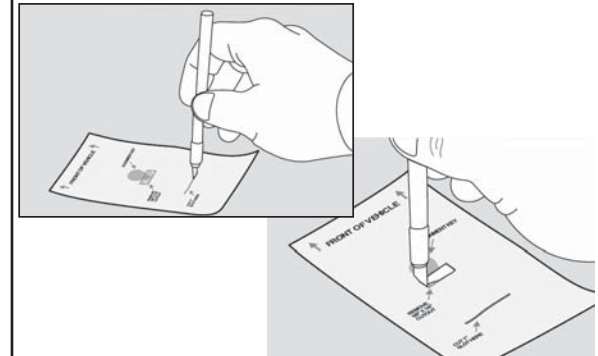
### 3 Secure Template to Carpet

Carefully lift and remove the liner without moving the template. Press down on the template to maintain its position, peel back and remove one half of the sticker backing. Press the template into place. Remove the other sticker backing half and press the template to ensure contact with the carpet. Replace the liner to check that proper alignment is maintained. If the green teardrop is still fully aligned as in Step 2, move to step 4. If not, replace the backing to the sticker and repeat Step 2.



### 4 Cut Carpet

Use a sharp knife to cut the carpet along the red cut lines. First cut a 1" slot and then remove a small 5/8" wide x 1/4" piece of carpet. Do not cut beyond the designated cut lines.



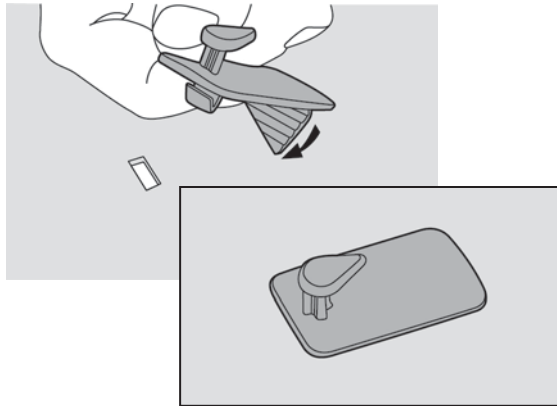
## Front Floor Liner

## Protector de piso de la parte delantera

## Revêtement de sol avant

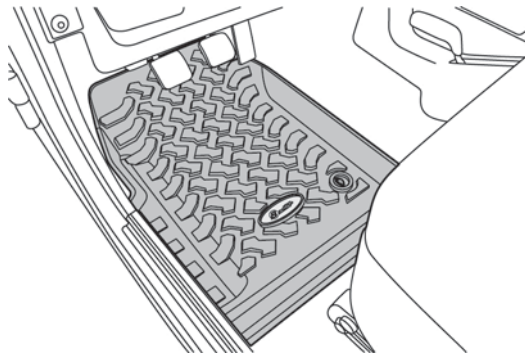
### 5 Install Anchor

Remove the Template and install the Anchor. The teardrop points to the rear of the vehicle.



### 6 Position Driver Side Liner

Place the driver side liner into position and put the original equipment carpet anchor hook through the pre-cut hole in the floor liner. Check for proper fit.



### Care and Maintenance of your Bestop Product

When Floor Liner is dirty, simply remove as needed and hose it off with soap and water. Do not expose to extreme heat such as portable heaters or grills.



# Installation Instructions

## Protector de piso de la parte delantera

### Vehicle Application

•Jeep Wrangler (TJ)  
1997 - 2006  
Part Number: 51509

•Jeep Wrangler (CJ / YJ)  
1976 - 1995  
Part Number: 51511

#### INSTALLATION TIME



1/2 Hour

#### SKILL LEVEL



1 - Easy

#### TOOLS

Utility Knife



Safety Glasses



#### PRECAUCIÓN

Debe usar gafas protectoras en todo momento durante la instalación de este producto.



#### ADVERTENCIA

Los protectores de piso que no se aseguran firmemente pueden desplazarse y restringir el movimiento de los pedales, lo cual podría provocar la pérdida de control del vehículo. PARA EVITAR EL RIESGO DE SUFRIR LESIONES GRAVES: el protector de piso del lado del conductor debe asegurarse YA SEA con el fijador que viene de fábrica con su Jeep® o con el fijador de alfombra de Bestop (núm. de parte 497.40). Cambie el fijador de la alfombra si se daña o sustitúyalo si se extravía. NO APILE NI USE OTRAS CUBIERTAS O TAPETES debajo del protector de piso. El protector de piso DEBE fijarse directamente a la alfombra. LEA Y SIGA TODAS LAS INSTRUCCIONES.



#### ADVERTENCIA

Este producto está diseñado principalmente para mejorar la apariencia del vehículo. De ninguna manera piense que los componentes de este producto pueden ofrecer protección contra lesiones o la muerte en caso de accidente. Nunca conduzca el vehículo fuera de las especificaciones del fabricante.

#### USE LOS CINTURONES DE SEGURIDAD EN TODO MOMENTO.

Lea y siga con precisión todas las instrucciones de instalación que se proporcionan para instalar este producto. Si no lo hace, podría producirse un mal ajuste que colocaría a los ocupantes del vehículo en una situación potencialmente peligrosa.

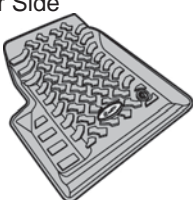
## Front Floor Liner

## Protector de piso de la parte delantera

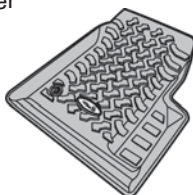
## Revêtement de sol avant

### Parts List

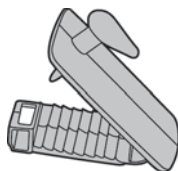
A Driver Side Liner



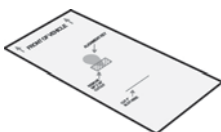
B Passenger Side Liner



C Carpet & Floor Liner Anchor



D Adhesive Template

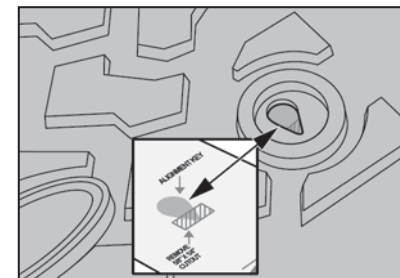
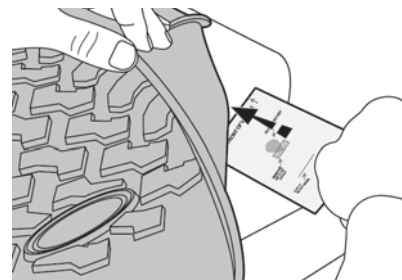


### 1 Quite todos los tapetes o protectores de piso

No apile ni combine los protectores de piso con otros tapetes o cubiertas. Pase la aspiradora por la alfombra del vehículo y asegúrese de que esté completamente seca.

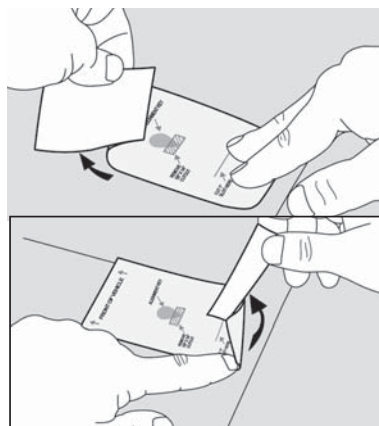
### 2 Coloque el protector del lado del conductor

Coloque en su lugar el protector del lado del conductor y deslice la plantilla de enganche de la alfombra por debajo del protector del lado del conductor. Alinee la gota verde de modo que quede completamente visible a través de la abertura en forma de gota del protector.



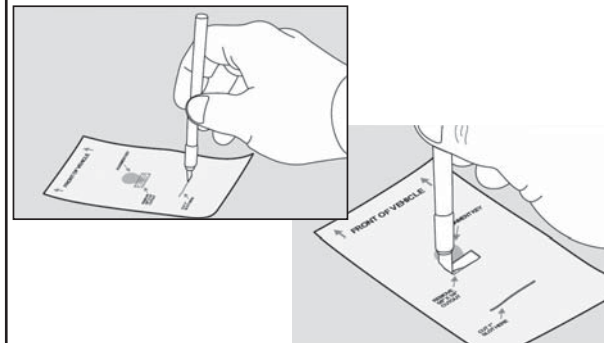
### 3 Asegure la plantilla a la alfombra

Con cuidado, levante y quite el protector sin mover la plantilla. Presione la plantilla para mantener su posición, despegue el papel protector hasta la mitad. Presione la plantilla para fijarla en su lugar. Retire la otra mitad del papel protector y presione la plantilla para asegurar el contacto con la alfombra. Vuelva a colocar el protector de piso para comprobar si se mantuvo la alineación correcta. Si la gota verde todavía se ve bien alineada, como en el paso 2, continúe con el paso 4. Si no, vuelva a colocar el papel protector sobre la plantilla y repita el paso 2.



### 4 Corte la alfombra

Use una navaja bien afilada para cortar la alfombra a lo largo de las líneas de corte rojas. Primero haga una incisión de 1" y luego retire un trozo pequeño de alfombra de 5/8" x 1/4". No corte más allá de las líneas de corte designadas.



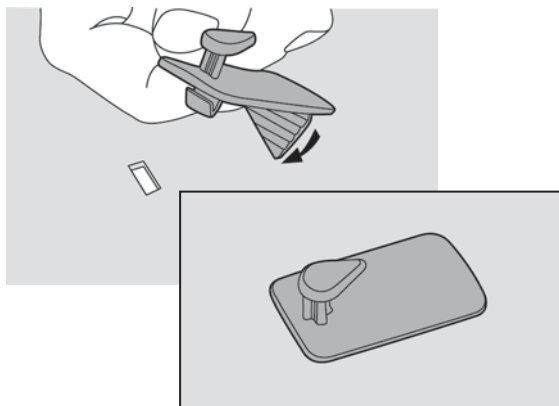
## Front Floor Liner

## Protector de piso de la parte delantera

## Revêtement de sol avant

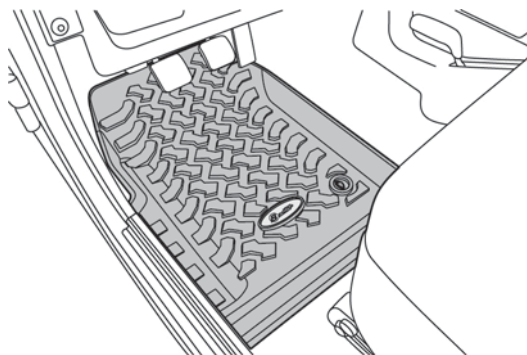
### 5 Instale el fijador

Retire la plantilla e instale el fijador. La gota debe apuntar hacia la parte posterior del vehículo



### 6 Coloque el protector del lado del conductor

Coloque en su lugar el protector del lado del conductor e introduzca el gancho fijador de la alfombra del equipo original a través del orificio precortado en el protector de piso. Compruebe el ajuste correcto.





# Installation Instructions Revêtement de sol avant

## Vehicle Application

•Jeep Wrangler (TJ)  
1997 - 2006  
Part Number: 51509

•Jeep Wrangler (CJ / YJ)  
1976 - 1995  
Part Number: 51511

### INSTALLATION TIME



1/2 Hour

### SKILL LEVEL



1 - Easy

### TOOLS

Utility Knife



Safety Glasses



### MISE EN GARDE

Des lunettes de sécurité doivent être portées en tout temps lors de l'installation de ce produit.



### AVERTISSEMENT

Les revêtements de sol mal fixés peuvent se déplacer et restreindre le mouvement des pédales ce qui peut entraîner une perte de contrôle du véhicule. **AVIN D'ÉVITER LE RISQUE DE BLESSURES GRAVES** : Le revêtement de sol côté conducteur doit être fixé SOIT avec l'ancre fournie avec votre JEEPMD ou l'ancre de tapis offerte par Bestop (no de pièce 497.40). Remplacer l'ancre de tapis si elle est endommagée ou manquante. **NE PAS EMPILER OU UTILISER D'AUTRES REVÊTEMENTS DE SOL OU TAPIS** sous votre revêtement de sol. Le revêtement de sol **DOIT** être ancré directement au tapis. **LIRE ET SUIVRE TOUTES LES INSTRUCTIONS**



### AVERTISSEMENT

Ce produit est conçu principalement pour améliorer l'apparence du véhicule. Ne jamais se fier aux composants de ce produit pour se protéger de blessures ou de la mort en cas d'accident. Ne jamais utiliser le véhicule au-delà des caractéristiques techniques indiquées par le fabricant.

### PORTER UNE CEINTURE DE SÉCURITÉ EN TOUT TEMPS

Lire et suivre, très fidèlement, toutes les instructions d'installation fournies lors de l'installation de ce produit. Ne pas suivre cette consigne peut causer une installation inadéquate et mettre les occupants du véhicule dans une situation potentiellement dangereuse

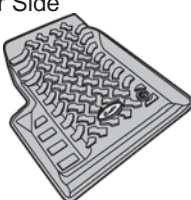
## Front Floor Liner

## Protector de piso de la parte delantera

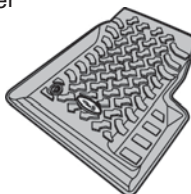
## Revêtement de sol avant

### Parts List

**A** Driver Side Liner



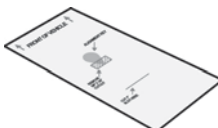
**B** Passenger Side Liner



**C** Carpet & Floor Liner Anchor



**D** Adhesive Template

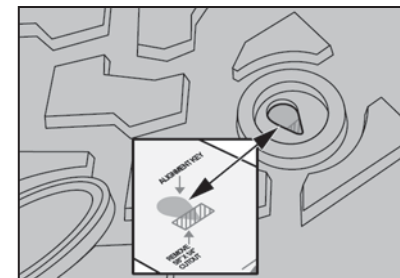
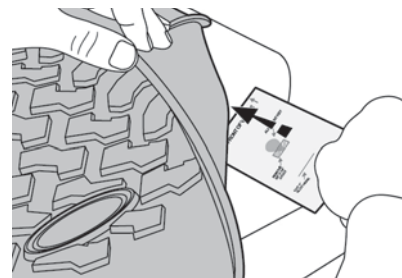


### 1 Retirer tous les revêtements de sol et tapis existants

Ne pas empiler ni combiner vos revêtements de sol sur d'autres tapis ou revêtements de sol. Passer l'aspirateur sur le tapis du véhicule et s'assurer qu'il est complètement sec.

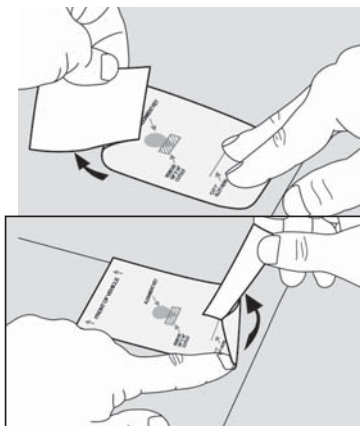
### 2 Mettre le revêtement de sol côté conducteur en place

Placer le revêtement de sol côté conducteur et placer le gabarit de crochet de tapis sous le revêtement de sol côté conducteur. Aligner la larme verte de manière à ce qu'elle soit complètement visible par l'ouverture dans le revêtement de sol.



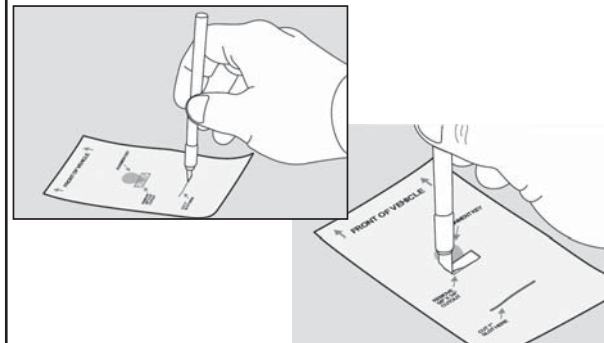
### 3 Fixer le gabarit au tapis

Soulever et retirer délicatement le revêtement de sol sans déplacer le gabarit. Appuyer sur le gabarit afin de le maintenir en place, peler et retirer la moitié du revêtement de l'endos collant. Presser le gabarit en place. Retirer l'autre moitié du revêtement de l'endos collant et appuyer sur le gabarit pour s'assurer d'un bon contact avec le tapis. Remettre le revêtement de sol en place pour s'assurer que le bon alignement a été maintenu. Si la larme verte est toujours parfaitement alignée comme indiqué à l'étape 2, aller à l'étape 4. Sinon, remettre le revêtement sur l'endos collant et répéter l'étape 2.



### 4 Couper le tapis

Utiliser un couteau tranchant pour couper le tapis le long des lignes rouges. Couper d'abord une fente de 1 po et retirer un morceau de tapis de 5/8 po de largeur x 1/4 po. Ne pas couper au-delà des lignes indiquées.





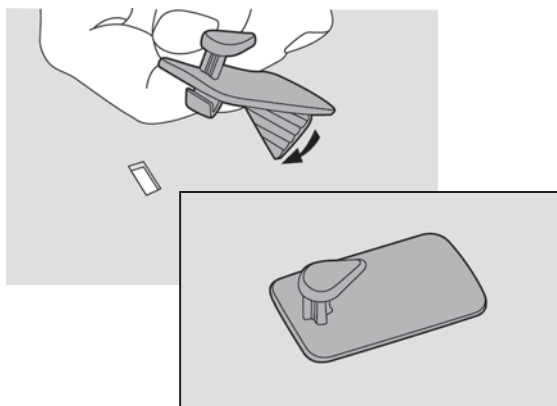
## Front Floor Liner

## Protector de piso de la parte delantera

## Revêtement de sol avant

### 5 Installer l'ancre

Retirer le gabarit et installer l'ancre. La lame pointe vers l'arrière du véhicule.



### 6 Mettre le revêtement de sol côté conducteur en place

Mettre le revêtement de sol côté conducteur en place et faire passer le crochet d'ancre de tapis original dans le trou précoupé dans le revêtement de sol. Vérifier que l'ajustement est bon.

